

TUYAU

La note technique sur AutoCAD P&ID et Plant 3D

1

26.11.2013

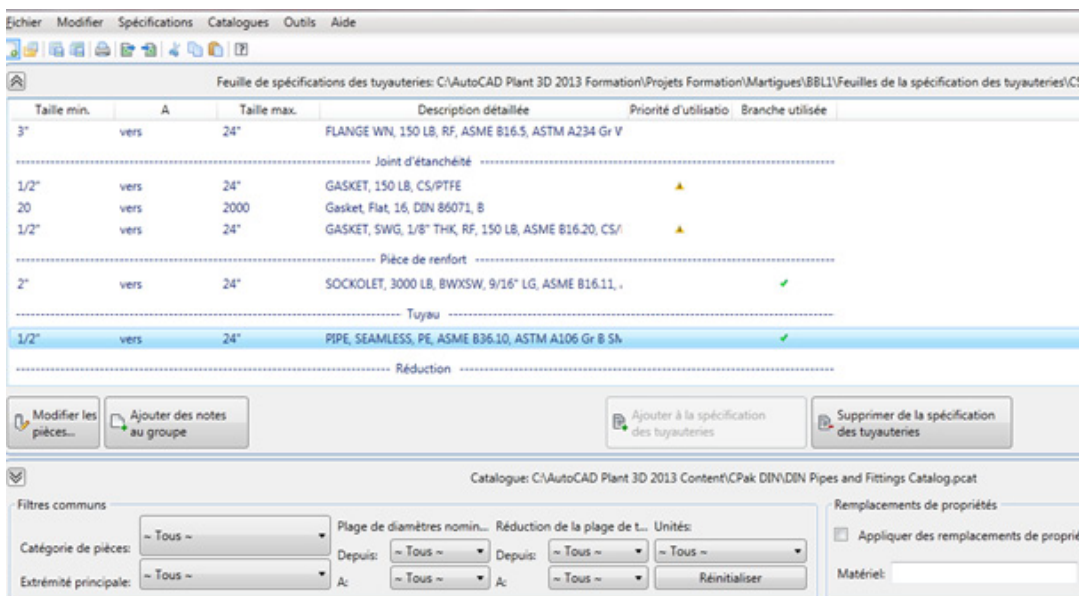
www.dominique-vaquand.com

Ajouter des rubriques personnalisées sur un composant 3D.

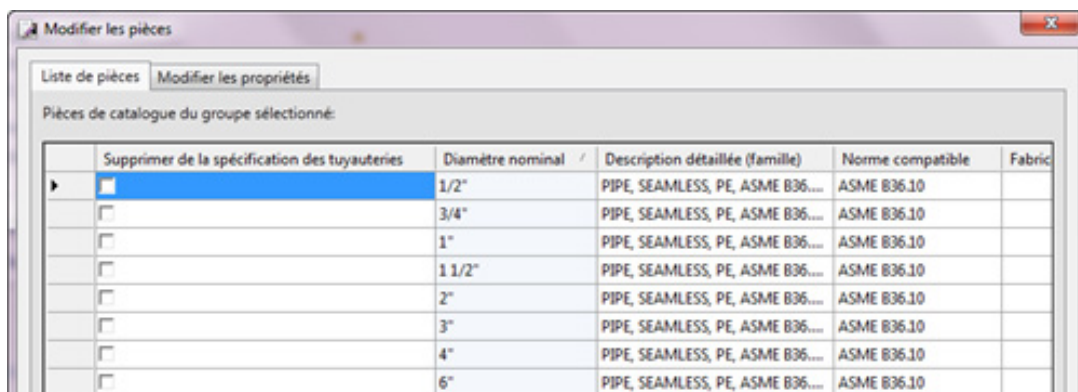
Voici le principe pour créer et ajouter des rubriques personnalisées dans les propriétés d'un composant 3D.

Depuis Spec Editor

1. Ouvrez «Spec Editor» et chargez une spécification
2. Sélectionnez le composant auquel vous désirez ajouter une rubrique personnalisée, par exemple «Pipe» dans cet exemple.

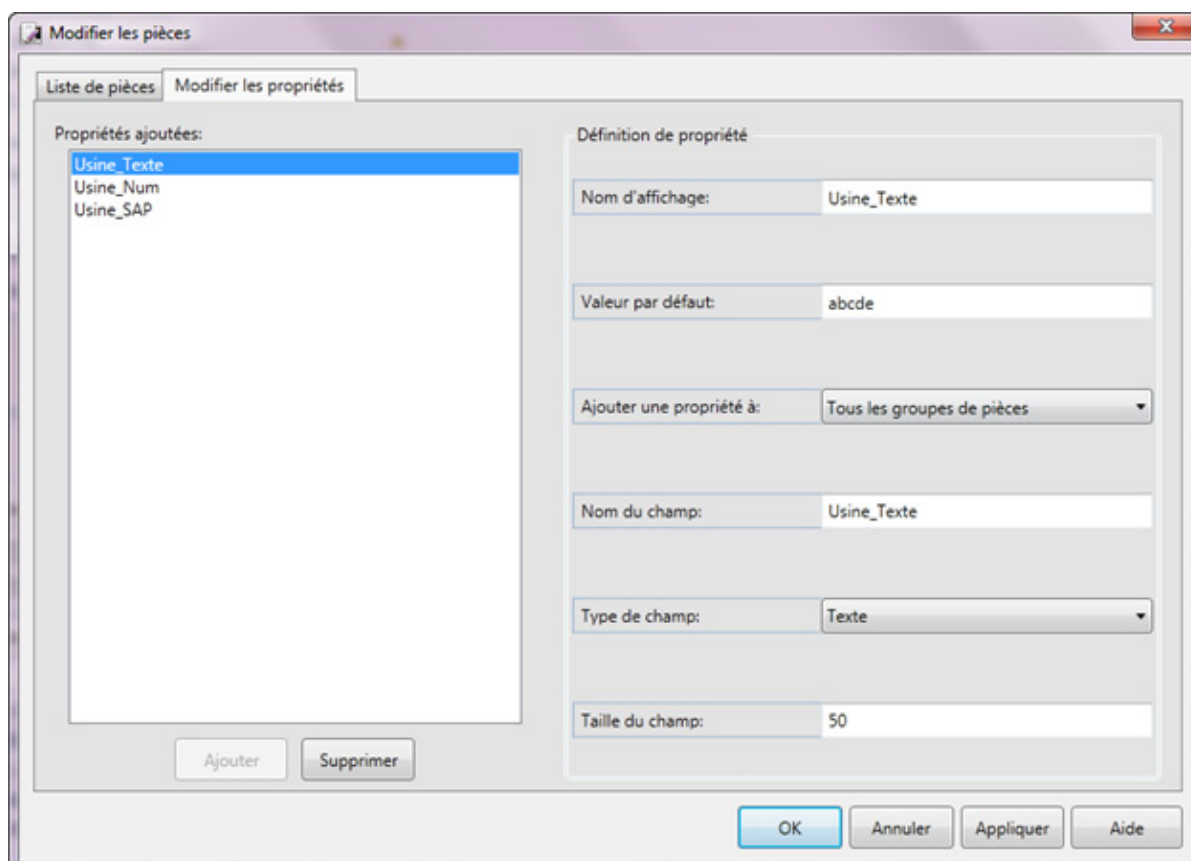


3. Double-cliquez sur la ligne pour ouvrir la fenêtre «Modifier les pièces».



1

4. Sélectionnez l'onglet «Modifier les propriétés».



5. Complétez les champs suivants :

- Nom d'affichage :
- Valeur par défaut si l'on souhaite la même valeur pour tous les éléments
- Nom du champ
- Type de champ
- Taille du champ

6. Clic sur le bouton «Ajouter»

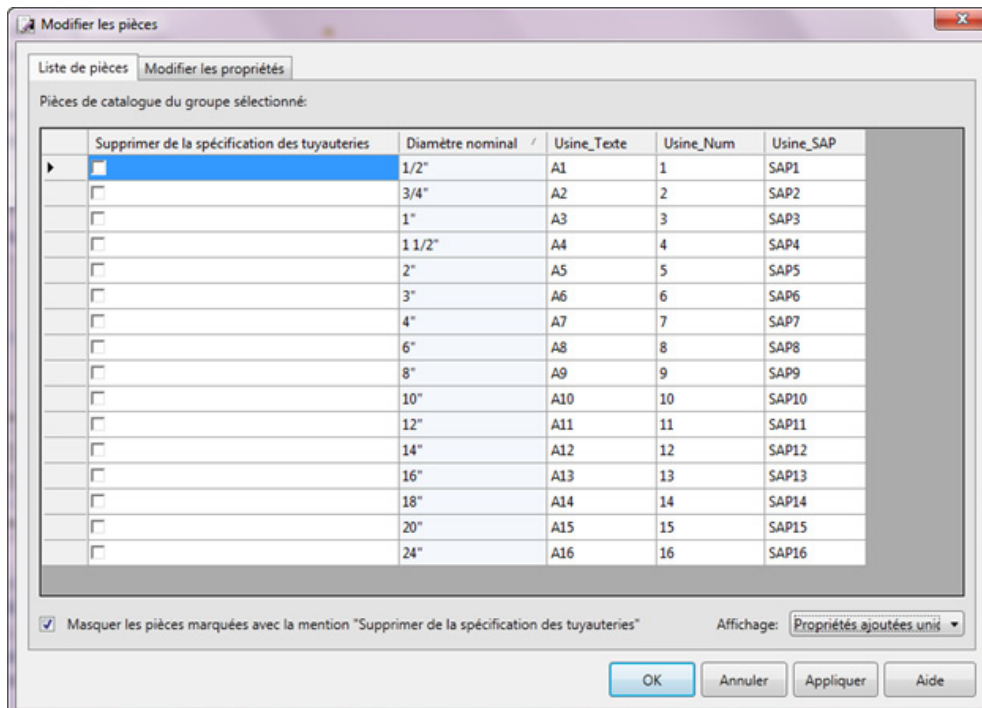
Adoptez le même principe pour les autres rubriques.

Notes :

Impossible de créer un champ «Vrai/Faux», le bouton «Ajouter» reste inactif quelle que soit la valeur sélectionnée : «vrai ou faux» !

Une rubrique ne peut pas être mise à jour. Il faut l'effacer puis la recréer !

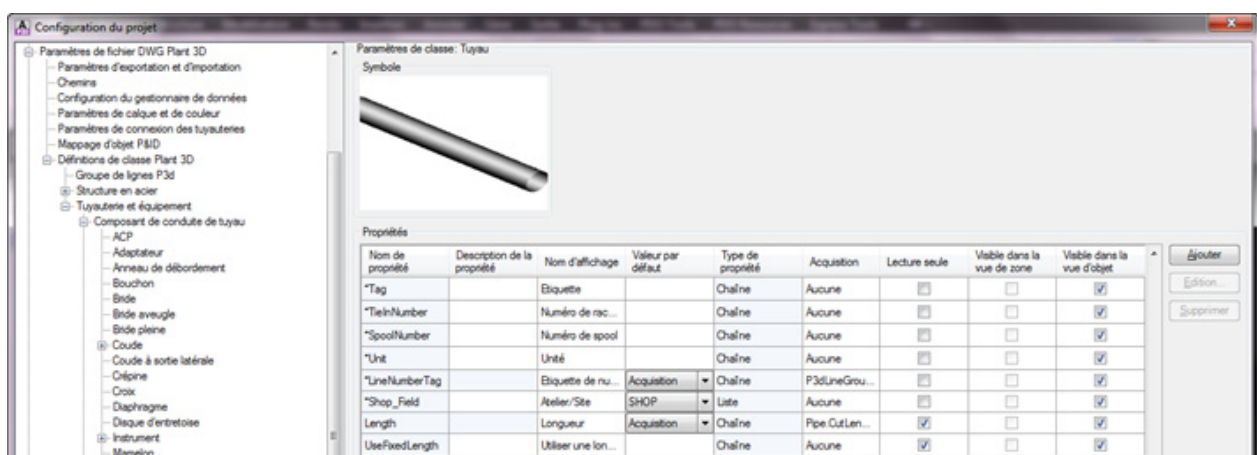
Revenez sur l'onglet précédent pour visualiser les nouvelles rubriques créées que l'on pourra renseigner individuellement.



Quittez «Spec Editor» en sauvegardant les modifications apportées à la classe.

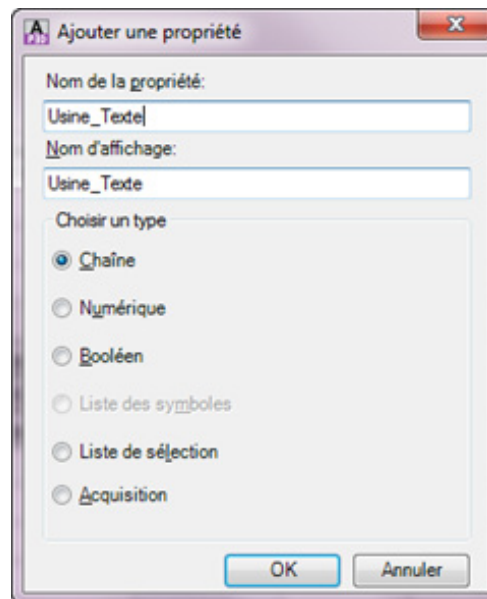
Depuis AutoCAD Plant 3D

1. Ouvrez AutoCAD Plant 3D
2. Ouvrez la fenêtre de configuration du projet
3. Sélectionnez la rubrique «Paramètres de fichier DWG Plant 3D» => «Définition de classe Plant 3D» => «Tuyauterie et équipement» => «Composant de conduite de tuyau» => «Tuyau».

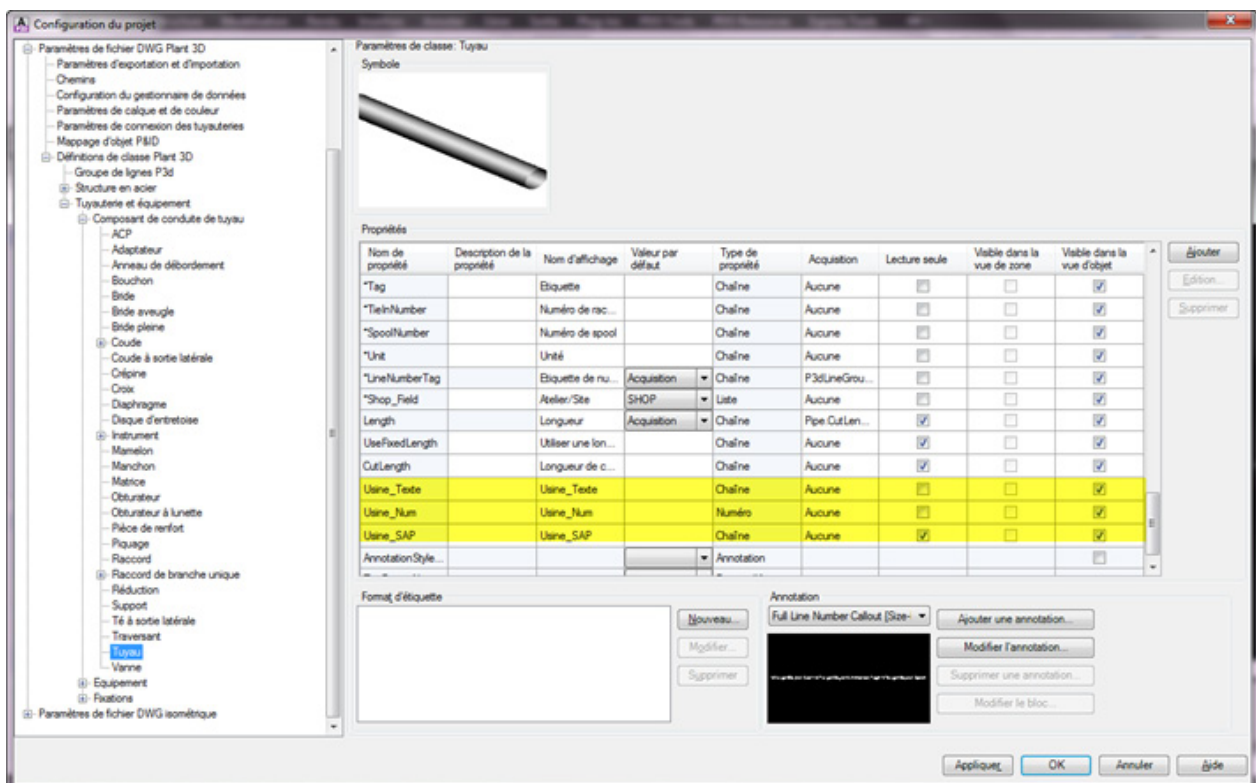


4. Cliquez sur le bouton «Ajouter»

5. Dans la fenêtre «Ajouter une propriété», entrez le nom de la propriété à visualiser dans la fenêtre des propriétés des objets lors de la sélection d'un objet Plant.



6. Dans «Nom de la propriété» entrez le même nom que la rubrique créée dans «Spec Editor», en choisissant comme type «Texte» et non pas «Acquisition».

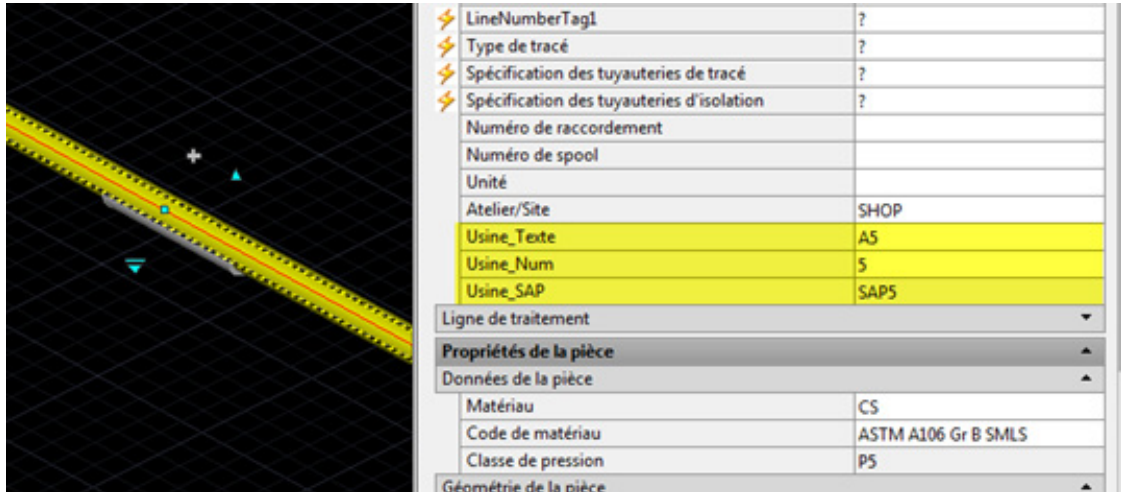


7. Cliquez sur le bouton «OK» pour sauver tous ces paramètres et revenir au dessin Plant.

TUYAU - La note technique sur AutoCAD P&ID et Plant 3D - N°1

- Sélectionnez la spécification dans laquelle vous avez créé des rubriques personnalisées et traitez un tuyau.
- Sélectionnez-le ensuite et ouvrez la fenêtre des propriétés (CTRL+1).

Les rubriques créées doivent apparaître dans la fenêtre des propriétés de l'objet sélectionné.



Dans le cas où les rubriques ne seraient pas renseignées, mettez à jour la spécification au sein du projet ou quittez Plant et réouvrez-le !

Dans l'isométrie

Pour faire afficher ces rubriques dans le tableau de la nomenclature de l'iso, retournez dans la configuration du projet et modifiez le cartouche de l'isométrie, selon le style iso utilisé.

Créez les nouvelles colonnes dans la nomenclature.

